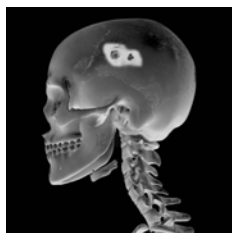


IL TRAUMA CRANICO: QUANTIFICAZIONE DEL DANNO BIOLOGICO-NEUROPSICOLOGICO

33



OBIETTIVO

Il corso ha la finalità di trasferire ai discenti conoscenze e competenze avanzate in riferimento alla quantificazione del trauma cranico sia da una prospettiva biologica sia neuropsicologica. L'obiettivo primario sarà quello di scegliere una metodologia che effettivamente consenta di misurare ciò che ci è stato chiesto di misurare attraverso l'ausilio di colloqui, protocolli testistici che abbiano un grado certo di validità.

CONTENUTI

Classificazione e valutazione delle disfunzioni cognitive, classificazione e valutazione dei disturbi emotivo – comportamentali, il trauma cranico lieve: problemi di classificazione della gravità, fenomenologia clinica, Valutazione qualitativa/quantitativa globale in ambito medico-legale.

DESTINATARI

Medico chirurgo, Psicologo.

DURATA

La durata del corso è di 12 ore.

SEDE FORMATIVA

Il corso viene organizzato presso le sedi formative di Espansione in Campania, Lazio, Abruzzo e Lombardia. Inoltre, su richiesta delle aziende il corso può essere organizzato in qualsiasi sede, su tutto il territorio nazionale, avente i requisiti previsti dalla normativa di cui al D.lgs n. 81/2008, alla normativa in materia di igiene e sicurezza e a quella in materia di accessibilità ai diversamente abili.

LIVELLO DEL CORSO

Avanzato

VERIFICA DELL'APPRENDIMENTO

La prova finale è costituita da un questionario a risposta multipla con quattro opzioni di risposta di cui una soltanto è esatta.

NUMERO CREDITI ECM PREVISTI

12

NUMERO PARTECIPANTI PER EDIZIONE

20

QUOTA DI ISCRIZIONE PER PARTECIPANTE

€ 250,00

RILASCIO DEGLI ATTESTATI

Al superamento del test viene rilasciato l'attestato con i crediti ECM per le professioni sanitarie e l'attestato di partecipazione/frequenza per le altre professioni.